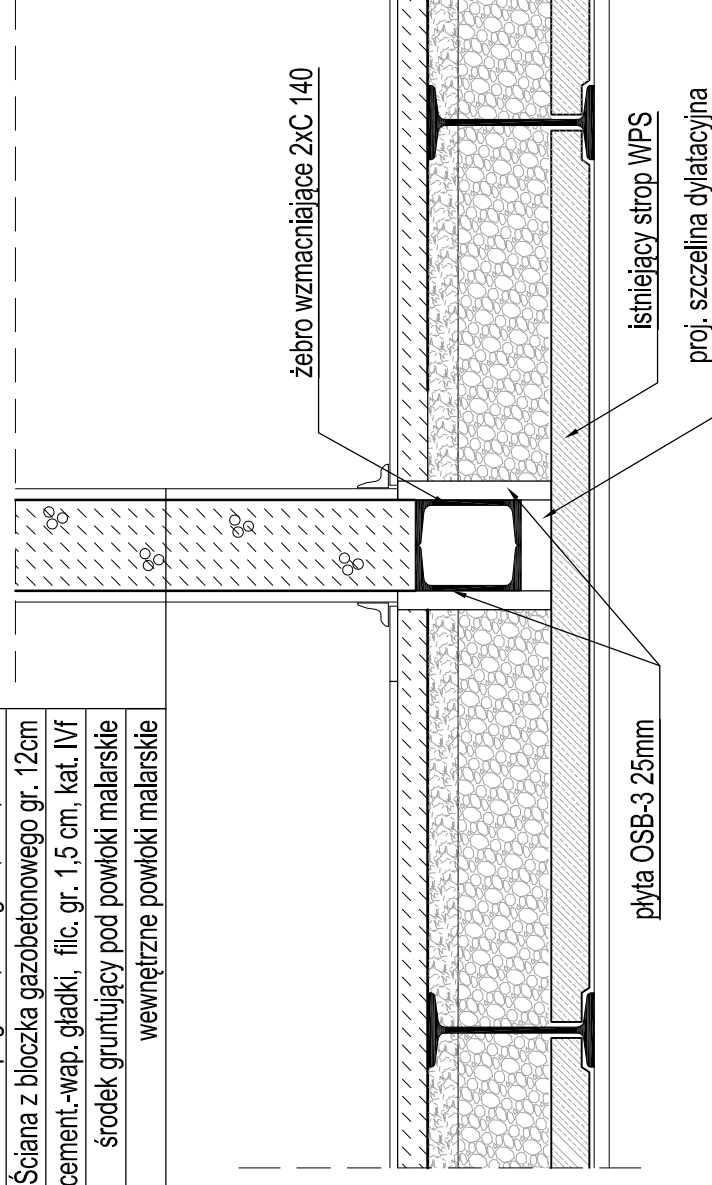


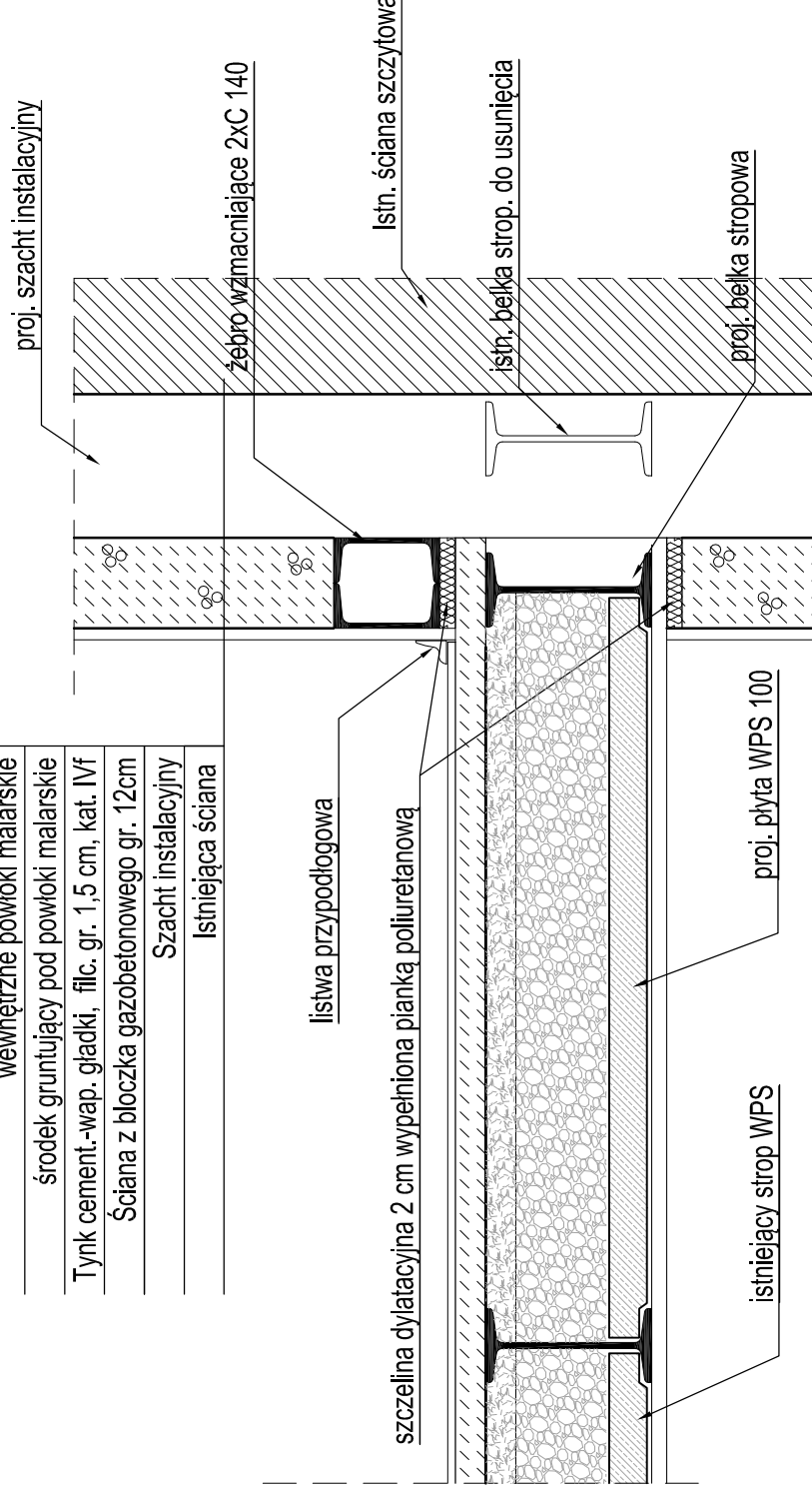
SZCZEGÓŁ ŻEBRA KONSTR. POD ŚCIANĘ Z BLOCZKA GAZOBETONOWEGO W KORYTARZU

wewnętrzne powłoki malarskie
środek gruntujący pod powłoki malarskie
Tynk cement.-wap. gładki, filc, gr. 1,5 cm, kat. IVf
Ściana z bloczka gazobetonowego gr. 12cm
Tynk cement.-wap. gładki, filc, gr. 1,5 cm, kat. IVf
środek gruntujący pod powłoki malarskie
wewnętrzne powłoki malarskie



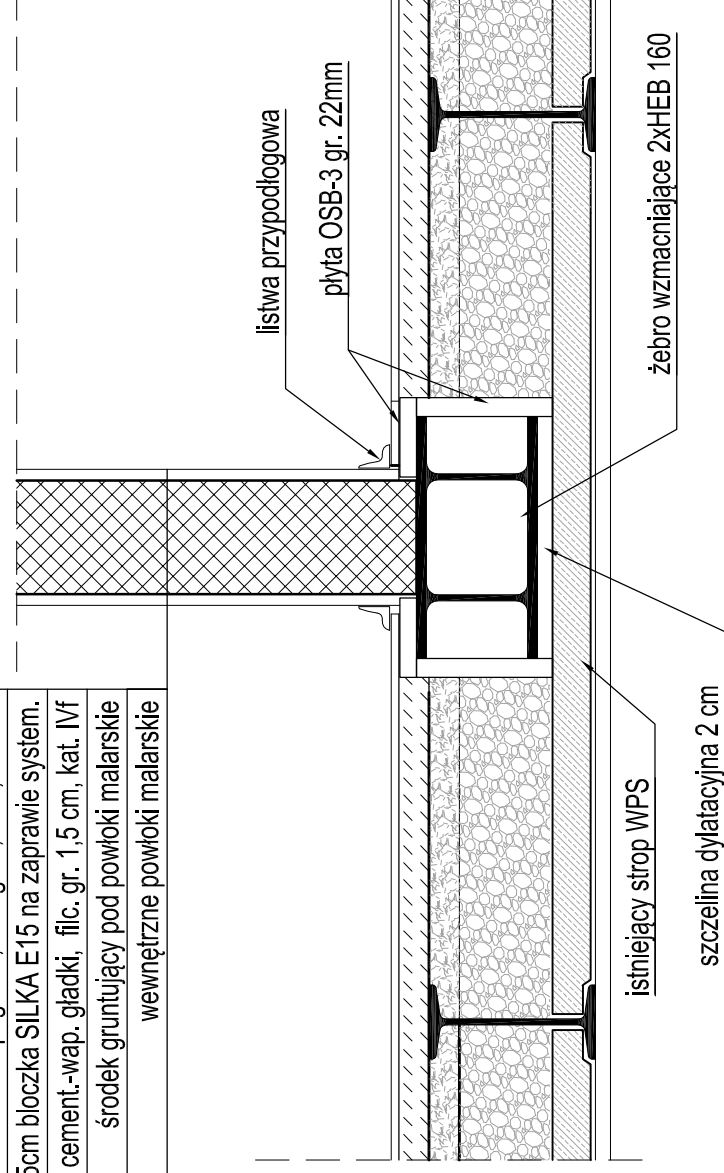
SZCZEGÓŁ ŻEBRA KONSTR. POD OBUDOWĘ SZACHTU INSTALACYJNEGO Z BLOCZKA GAZOBETONOWEGO

wewnętrzne powłoki malarskie
środek gruntujący pod powłoki malarskie
Tynk cement.-wap. gładki, filc, gr. 1,5 cm, kat. IVf
Ściana z bloczka gazobetonowego gr. 12cm
Szacht instalacyjny
Istniejąca ściana



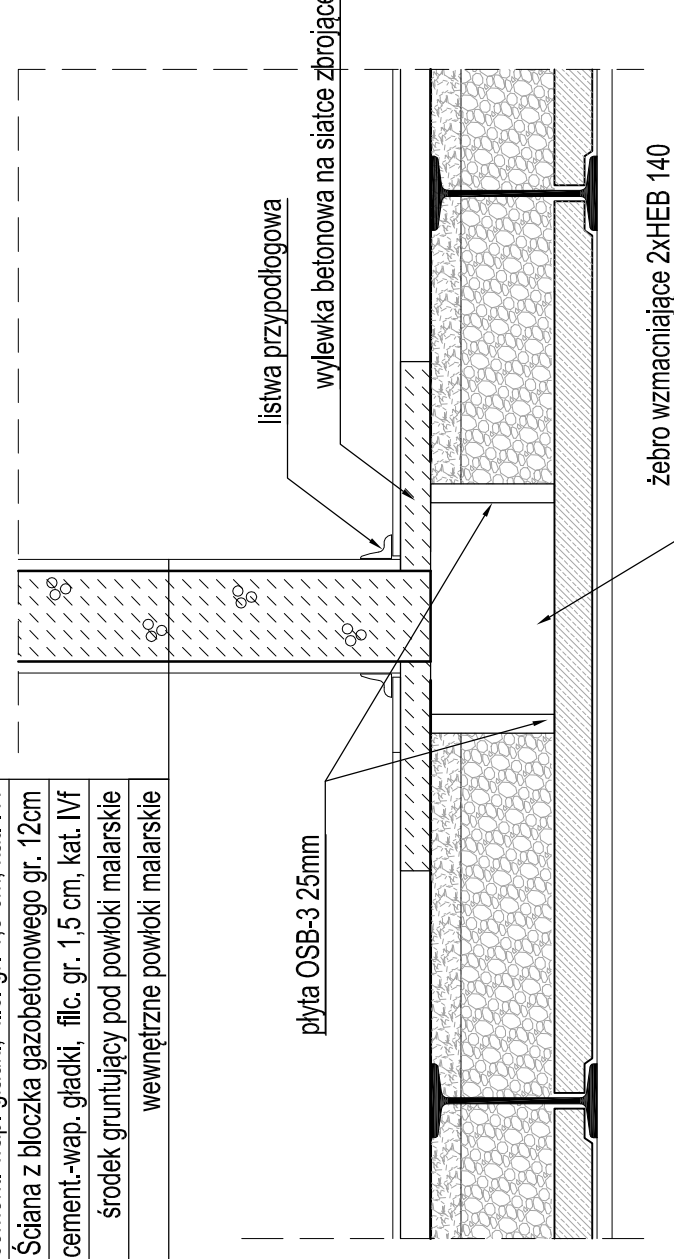
SZCZEGÓŁ ŻEBRA KONSTR. POD ŚCIANĘ Z BLOCZKA SILKA

wewnętrzne powłoki malarskie
środek gruntujący pod powłoki malarskie
Tynk cement.-wap. gładki, filc, gr. 1,5 cm, kat. IVf
Ściana gr 15cm bloczka SILKA E15 na zaprawie system.
Tynk cement.-wap. gładki, filc, gr. 1,5 cm, kat. IVf
środek gruntujący pod powłoki malarskie
wewnętrzne powłoki malarskie



SZCZEGÓŁ ŻEBRA KONSTR. POD ŚCIANY Z BLOCZKA GAZOBETONOWEGO W JEDNOSTKACH MIESZKALNYCH

wewnętrzne powłoki malarskie
środek gruntujący pod powłoki malarskie
Tynk cement.-wap. gładki, filc, gr. 1,5 cm, kat. IVf
Ściana z bloczka gazobetonowego gr. 12cm
Tynk cement.-wap. gładki, filc, gr. 1,5 cm, kat. IVf
środek gruntujący pod powłoki malarskie
wewnętrzne powłoki malarskie



PRACOWNIA PROJEKTOWA FIRMY ARCHIKON ROBERT KRYSPIAK 58 - 100 Świdnica, ul. Armii Krajowej 29/9 tel.: 074 - 85- 20- 600 lub 604 - 560 -251, e-mail: biuro@archikon.net NIP: 884-154-62-33, Regon: 890647666		TYTUŁ	
DATA	SKALA	NR RYSUNKU	K-04
07.2013	1:10		
TEMAT			
PRZEBUDOWA I TERMOMODERNIZACJA BUDYNKU OŚWIATOWEGO W BYSTRZYCY DOLNEJ NR 55 Dz. nr: 169/5, 169/6, 169/7, 320dr; Obręb 4 Bystrzyca Dolna			
JEDNOSTKA PROJEKTOWA ARCHIKON ROBERT KRYSPIAK ŚWIDNICA, ARMII KRAJOWEJ 29/9	STADIUM OPRACOWANIA PROJEKT WYKONAWCZY		
INWESTOR			
GMINA ŚWIDNICA ul. Bartosza Głowackiego 4, 58-100 Świdnica			
ZESPÓŁ PROJEKTOWY	SPEC./NR UPRAWNIENI	DATA	PODRIS
PROJEKTANT MGR INŻ. ARCH. ROBERT KRYSPIAK	SPEC. ARCHITEKTON. upr. nr 57/DSOKK/2012	07.2013	
PROJEKTANT MGR INŻ. ROBERT KRYSPIAK	SPEC. KONSTR. upr. nr 68/DOS/12	07.2013	
SPRAWDZAJĄCY MGR INŻ. ARCH. MARIAN DRON	SPEC. ARCHITEKTON. upr. nr 2700/94	07.2013	
SPRAWDZAJĄCY MGR INŻ. ANDRZEJ HRYCULIK	SPEC. KONSTR. upr. nr AULF 2/3279	07.2013	
ASYSTENT PROJEKTANTA MGR INŻ. ARCH. ANNA KARASINSKA		07.2013	
ASYSTENT PROJEKTANTA MGR INŻ. ARCH. FILIP RAFALKO		07.2013	

Detale